

平成7年12月8日
建設局
企画審議室
福祉局

4号街路への動く歩道の設置と 臨時保護施設の設置について

本日、4号街路への動く歩道の設置と臨時保護施設の設置について、下記のとおり実施することになりましたので、お知らせします。

記

1 4号街路への動く歩道設置について

- (1) 目的；4号街路地下歩道部に高齢者等に配慮した動く歩道を設置するとともに、道路環境整備を推進する。
- (2) 内容；4号街路地下歩道部（300m）に動く歩道200mを設置（別紙図面参照）
- (3) 工期；平成8年1月中旬～平成8年6月（予定）

2 臨時保護施設の設置について

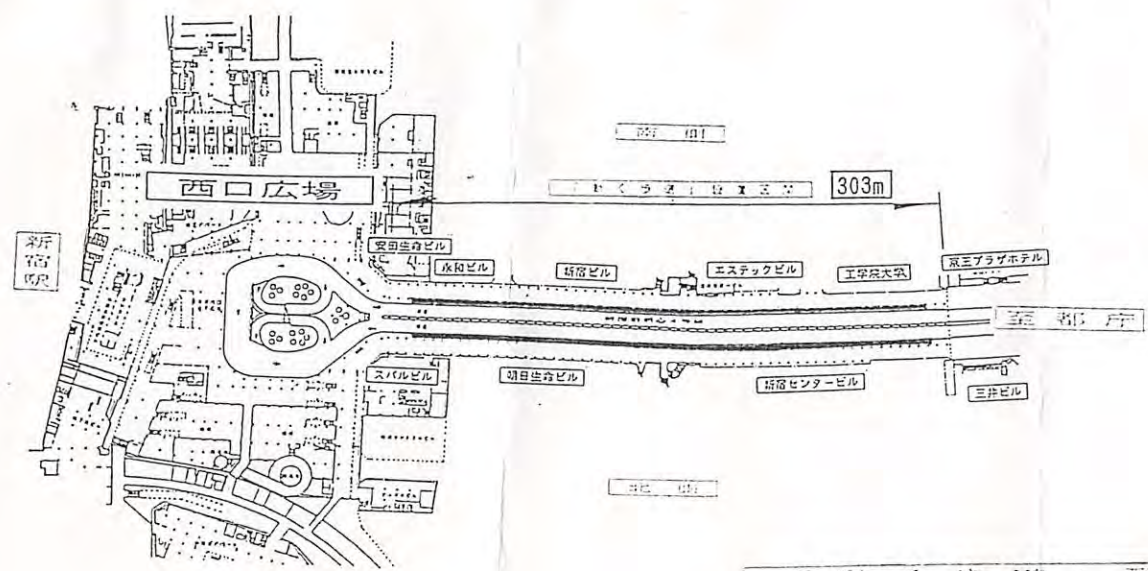
- (1) 目的；4号街路の地下歩道部に起居する路上生活者を保護するための施設を設置する。なお、都と区が一体となって実施している路上生活者対策とは別個に行う。
- (2) 場所；港区芝浦4丁目の所有地（別紙図面参照）
- (3) 工期；平成7年12月中旬～平成8年1月中旬（予定）
- (4) 内容
 - ① 開設期間；平成8年1月中旬～平成8年3月中旬（予定）
 - ② 保護人員；約200人
 - ③ 運営方法；民間団体に委託し、食事・衣服の提供、散髪、入浴、健康診断の実施
 - ④ 自立支援；在所中、総合相談を行うとともに、生活指導、就業の相談・指導・斡旋等の自立支援策を行い、路上生活者の自立促進を図る。

問い合わせ先

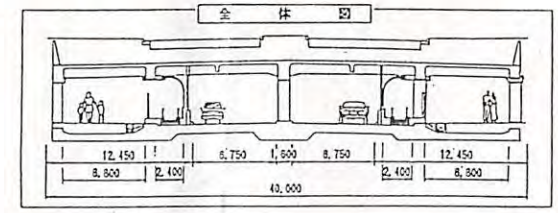
建設局道路管理部管理課	矢萩、春日井	内線40-410	直通5320-5272
企画審議室調整部調整担当	谷村、柴田	内線21-170	直通5388-2126
福祉局生活福祉部保護課	松田、倉方	内線32-410	直通5320-4061

新宿副都心 4号街路地下歩道「動く歩道」設置計画図

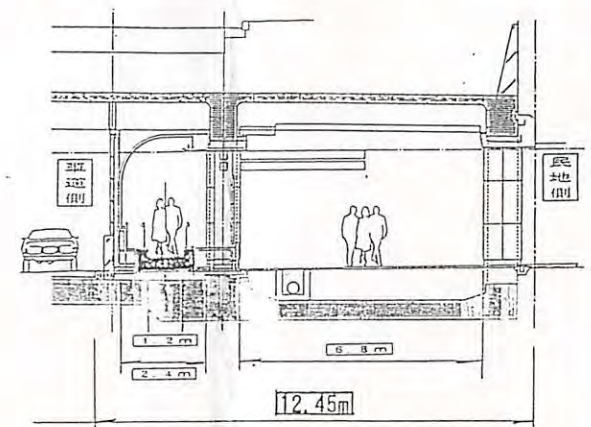
新宿駅西口広場及び4号街路地下平面図



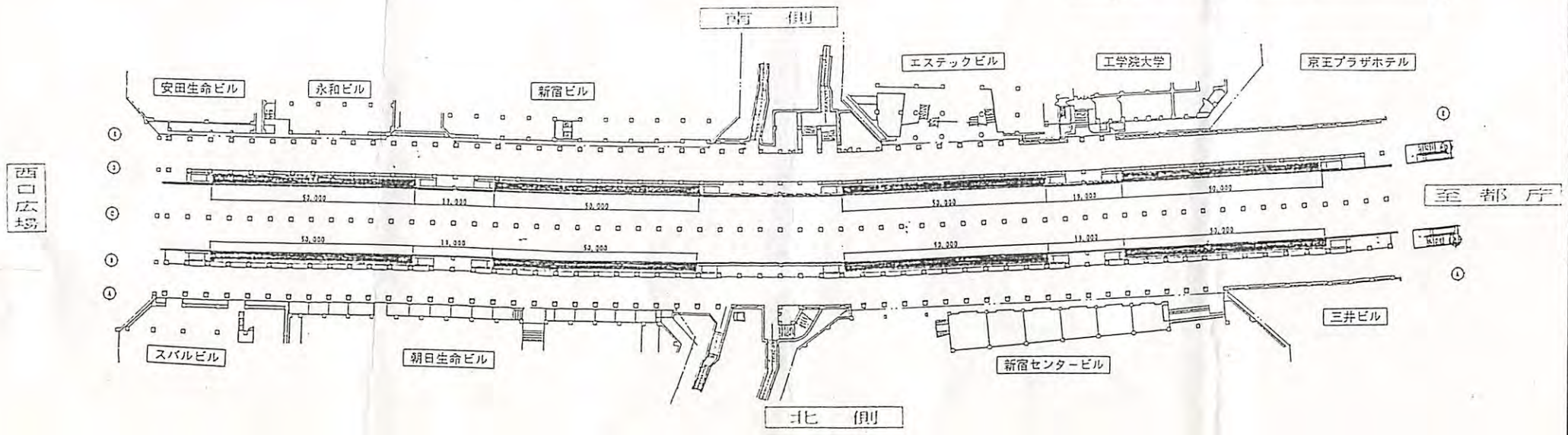
標準断面図



800w



「動く歩道」配置図



西口広場

至都庁

至都庁

芝浦四丁目都有地案内図

